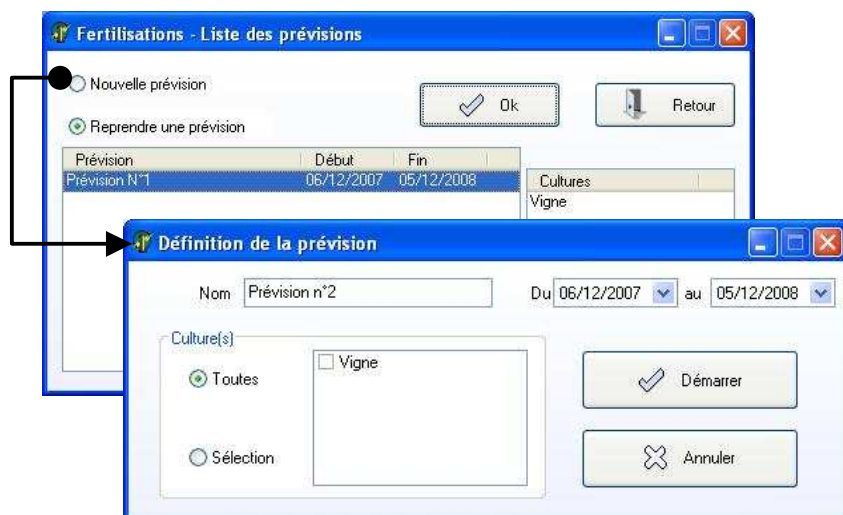


Le module Prévisions réunit 3 fonctions :

- La fertilisation pour déterminer les engrais à apporter à vos parcelles en fonction des besoins
- Les intrants pour planifier les traitements sur vos parcelles, déterminer les consommations de produits phytosanitaires et comparer les tarifs des fournisseurs.
- Les travaux pour planifier l'organisation de vos travaux et prévoir la charge de main d'œuvre.

### 1) Les fertilisations



La partie fertilisation vous permet de gérer plusieurs prévisions si vous souhaitez séparer vos cultures.

Cliquez sur **Nouvelle prévision**, pour créer un dossier de travail, ou sélectionnez une prévision dans la liste pour reprendre un travail en cours.

Sur l'écran de création des prévisions, vous devez indiquer un nom, une période ainsi que la (les) culture(s) de la prévision à créer.

CAHIER DE CULTURE - MODULE PREVISIONS - FERTILISATIONS

**Saisie**

Besoins des parcelles | Apports | Fermer

Affectation

Type: Lieu

Lieu: Bois de Litoy

Surface totale: 1,39 ha

Azote: 100 kg

Phosphore: 70 kg

Potassium: 50 kg

Calcium: 10 kg

Magnesium: 2 kg

oligo: 0,6 kg

Ajouter

Besoins en kg / ha

Affectation	Azote	Phosphore	Potassium	Calcium	Magnesium	oligo
Belair	100	120	100	3	4	0,5
Berard	90	50	10	2	3	0,60

Supprimer la saisie  
Recopier

La première étape de la saisie consiste à renseigner les besoins de vos parcelles. Ces besoins peuvent être définis pour un ensemble de raccourcis ou pour chaque raccourci. Choisissez le type d'affectation, l'affectation puis renseignez les besoins et cliquez sur **Ajouter**.

Par défaut, le logiciel vous propose de suivre les besoins en azote, phosphore, potasse, calcium et magnésium. Vous pouvez ajouter jusqu'à 5 éléments supplémentaires en cliquant sur le bouton « + ».

En cliquant avec le bouton droit de la souris sur la grille, vous pouvez supprimer une saisie ou recopier les valeurs dans les cadres.

Pour modifier des valeurs, cliquez dans la grille sur l'affectation à modifier.

CAHIER DE CULTURE - MODULE PREVISIONS - FERTILISATIONS

**Saisie**

Besoins des parcelles | Apports | Imprimer | Fermer

Besoins et apports

Affectation	Azote	Phosphore	Potassium	Calcium	Magnesium
Belair	100	120	20	3	4
Belair	Apports Belair				
Berard	90	50	10	2	3
Berard	Apports Berard				

Détail des apports pour Belair

Sem N°	Année	Produit	Qté ha	Unité	Qté tot.	Azote	Phosphore	Potassium	Calcium

Ajouter un produit

Semaine: 49 | Produit: 10-10-8

Année: 2007 | Dose ha: 200 | kg | Qté tot: 0 kg

	Composition (%)	Simul. Apport	Avant	Après
Azote	10	20	100	80
Phosphore	10	20	120	100
Potassium	8	16	20	4
Calcium	0	0	3	3
Magnesium	0	0	4	4

Ajouter | Actualiser compo

En cliquant sur **Apports**, la liste des besoins s'affiche dans la grille 1. Chaque affectation présente deux lignes : les besoins et les apports prévus.

La grille 2 présente le détail des apports prévus pour affectation sélectionnée dans la grille 1.

Le cadre **Ajouter un produit** vous permet de programmer l'application d'un engrais sur l'affectation choisie.

En prenant un produit dans le menu déroulant, sa composition s'affiche dans la grille 3, ainsi que l'apport correspondant à la dose et les besoins avant et après l'application, de façon à trouver rapidement l'intrant le plus approprié.

CAHIER DE CULTURE - MODULE PREVISIONS - FERTILISATIONS

Saisie

Besoins des parcelles Apports Imprimer Fermer

Besoins et apports

Affectation	Azote	Phosphore	Potassium	Calcium	Magnesium
<b>Belair</b>	100	120	20	3	4
Apports Belair	73	40	32	0	0
<b>Berard</b>	90	50	10	2	3
Apports Berard					

Détail des apports pour Belair

Sem N°	Année	Produit	Qté ha	Unité	Qté tot.	Azote	Phosphore	Potassium	Calcium
49	2007	AMMONITRATE	100	kg	81,80	33	0	0	0
49	2007	10-10-8	400	kg	0	40	40	32	0

Ajouter un produit

Semaine: 49 Produit:

Année: 2007 Dose ha: 1000 U Qté tot: U


	Composition (%)	Simul. Apport	Avant	Après
Azote			27	
Phosphore			80	
Potassium			0k	
Calcium			3	
Magnesium			4	

Ajouter Actualiser compo

Au fur et à mesure de l'enregistrement des apports, le cumul pour chaque élément est calculé et confronté au besoin de l'affectation. Les besoins contentés sont affichés en vert, et en rouge s'il manque des apports.

CAHIER DE CULTURE - MODULE PREVISIONS - FERTILISATIONS

Après avoir enregistré vos apports, vous pouvez imprimer un rapport cumulants les quantités d'engrais nécessaires.



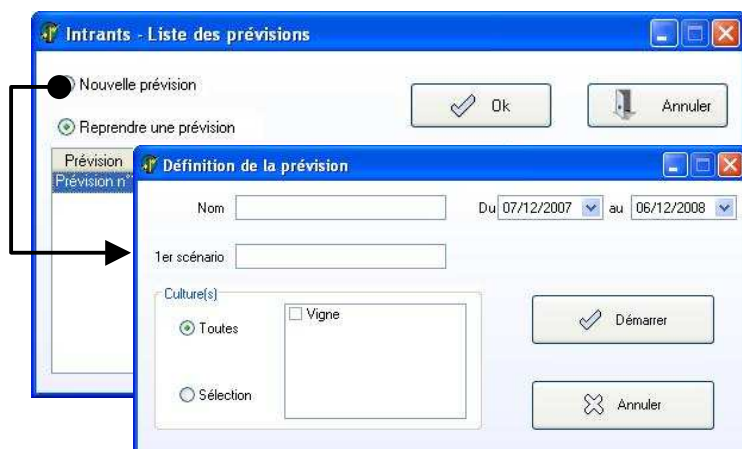
VEILTEC  
Demo

Imprimé le 07/12/2007

Besoins en fertilisants pour la saison

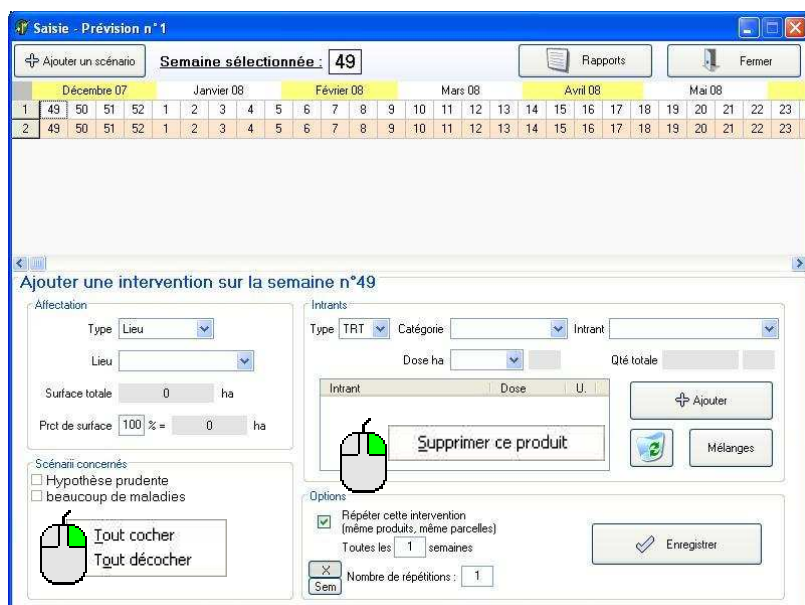
Produit	Qté nécessaire	Unité
AMMONITRATE	81,80	kg
ENTEC STABIL 14-7-17	327,23	kg
ENTEC STABIL 9-8-24	327,23	kg
RECALCIT	408,04	kg
STABIL	163,61	kg

## 2) Les intrants



La première étape est la même que pour la partie **Fertilisations**.

La partie **Intrants** vous permet en plus de gérer plusieurs scénarii d'intervention (en fonction de la climatologie par exemple).



Pour chaque scénario créé, vous pouvez enregistrer des interventions.

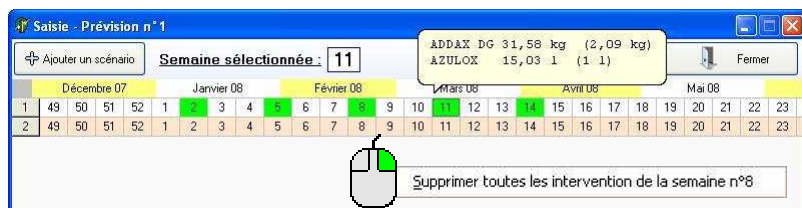
Pour ce faire, cliquez sur le calendrier pour choisir une semaine d'intervention.

Choisissez ensuite le type d'affectation, l'affectation et éventuellement un pourcentage de surface pour l'affectation.

Cochez le (les) scénario(i) et ajoutez un ou plusieurs produits. Vous pouvez enregistrer et charger des mélanges personnels.

L'intervention peut être répétée automatiquement. Choisissez éventuellement cette option et cliquez sur **Enregistrer**.

## CAHIER DE CULTURE - MODULE PREVISIONS - INTRANTS

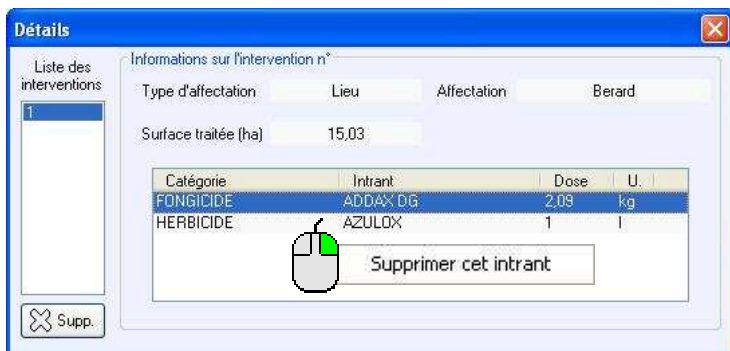


Sur le calendrier, les cases vertes indiquent une ou plusieurs interventions.

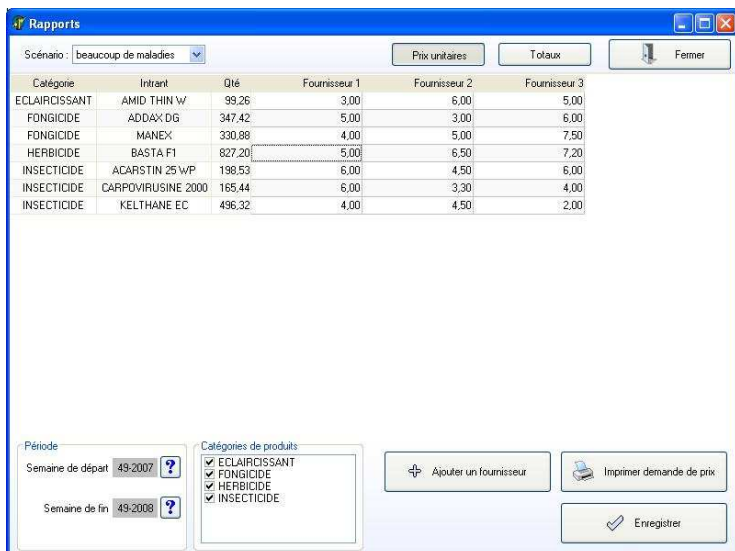
En laissant la souris immobile sur une case du calendrier, les produits et la dose correspondante apparaissent dans une info-bulle.

En cliquant avec le bouton droit de la souris sur cette même case, il est possible d'annuler toutes les interventions de la semaine.

En double-cliquant sur la case, le détail des interventions s'affiche et vous pouvez enlever des produits ou des tâches.



## CAHIER DE CULTURE - MODULE PREVISIONS - INTRANTS



Le bouton **Rapports** vous conduit à cette fenêtre, sur laquelle vous pouvez indiquer le prix unitaire de chaque produit pour chaque fournisseur.

Cliquez sur **Ajouter un fournisseur** pour ajouter une colonne avec le nom du fournisseur.

Saisissez les prix et cliquez sur **Enregistrer**.

## CAHIER DE CULTURE - MODULE PREVISIONS - INTRANTS



VEILTEC  
Demo

Imprimé le 07/12/2007

### Demande de prix

Madame, Monsieur,

Merçi de me communiquer vos meilleurs prix pour les produits suivants :

Produit	Prix €
AMID THIN W	
ADDAX DG	
MANEX	
BASTA F1	
ACARSTIN 25 WP	
CARPOVIRUSINE 2000	
KELTHANE EC	

Le bouton **Imprimer demande de prix** vous permet d'imprimer la liste des produits à transmettre à vos fournisseurs pour une demande de tarif.


Rapports						
Scénario : beaucoup de maladies		Prix unitaires		Totaux		Fermer
Catégorie	Intrant	Qté	Fournisseur 1	Fournisseur 2	Fournisseur 3	Idéal
ECLAIRCISSANT	AMID THIN W	99,26	297,78	595,56	496,30	Fournisseur 1
			297,78	595,56	496,30	
FONGICIDE	ADDAX DG	347,42	1737,10	1042,26	2084,52	Fournisseur 2
FONGICIDE	MANEX	330,88	1323,52	1654,40	2481,60	Fournisseur 1
			3060,62	2696,66	4566,12	Fournisseur 2
HERBICIDE	BASTA F1	827,20	4136,00	5376,80	5955,84	Fournisseur 1
			4136,00	5376,80	5955,84	Fournisseur 1
INSECTICIDE	ACARSTIN 25 WP	198,53	1191,18	893,39	1191,18	Fournisseur 2
INSECTICIDE	CARPOVIRUSINE 2000	165,44	992,64	545,95	661,76	Fournisseur 2
INSECTICIDE	KELTHANE EC	496,32	1985,28	2233,44	992,64	Fournisseur 3
			4169,10	3672,78	2845,58	Fournisseur 3
	<b>Total</b>		11663,50	12341,80	13863,84	Fournisseur 1

Cliquez sur **Totaux**, pour visualiser les prix des intrants en fonction des quantités nécessaires et du fournisseur, avec les sous-totaux par catégorie de produit.

Le prix le plus bas est affiché en vert et le plus élevé en rouge.

La dernière colonne vous indique le fournisseur le plus intéressant.

## CAHIER DE CULTURE - MODULE PREVISIONS - INTRANTS



VEILTEC  
Demo

Imprimé le 07/12/2007

### Prix des intrants

	Fournisseur 1	Fournisseur 2	Fournisseur 3
<b>ECLAIRCISSANT</b>			
AMID THIN W	297,78	595,56	496,30
<b>Total ECLAIRCISSANT</b>	297,78	595,56	496,30
<b>FONGICIDE</b>			
ADDAX DG	1737,10	1042,26	2084,52
MANEX	1323,52	1654,40	2481,60
<b>Total FONGICIDE</b>	3060,62	2696,66	4566,12
<b>HERBICIDE</b>			
BASTA F1	4136,00	5376,80	5955,84
<b>Total HERBICIDE</b>	4136,00	5376,80	5955,84
<b>INSECTICIDE</b>			
ACARSTIN 25 WP	1191,18	893,39	1191,18
CARPOVIRUSINE 2000	992,64	545,95	661,76
KELTHANE EC	1985,28	2233,44	992,64
<b>Total INSECTICIDE</b>	4169,10	3672,78	2845,58
<b>Total</b>	11663,50	12341,80	13863,84

Cliquez sur **Imprimer** pour sortir les prix totaux des intrants pour chaque fournisseur.

### 3) Les travaux

La prévision de travaux permet de prévoir et planifier les travaux de manière hebdomadaire sur l'exploitation . Les besoins en ressources humaines et en heures de travail sont affichées sur un calendrier

Cliquez sur **Planifier** pour saisir la planification d'un travail.

#### Planification d'un travail

Sur cet écran, vous retrouvez les travaux du Cahier de Culture. Sélectionnez un travail, indiquez le type d'affectation, l'affectation ainsi que le rendement moyen de l'opération (en Heures/ha, ha/Heures ou Plants/Heure). L'estimation du nombre d'heures total est indiqué

Modifiez si nécessaire le nombre d'heures hebdomadaire que l'opérateur est supposé effectuer .

Saisissez le nombre de semaines et le nombre d'opérateurs sera calculé en fonction de l'estimation de temps.

Choisissez enfin la semaine de début et le travail sera planifié sur le calendrier

## CAHIER DE CULTURE - MODULE PREVISIONS -TRAVAUX

**Calendrier hebdomadaire des temps de travaux**

Nouveau    Filtre    Affichage des colonnes    Fermer

								03		Novembre 03		Décembre 03		Janvier 04		Février 04		Mars 04														
Famille	Travail	Type Affect.	Affectation	Surf. tot	Tot. Heures	H/Sem	Nb Sem	43	44	45	46	47	48	49	50	51	52	1	2	3	4	5	6	7	8	9	10	11	12	13	14	
Taille	taille format	Lieu	Berard	15,03	210	35	3							2																		
plantation	piquetage	Lieu	Le Gd Essert	3,65	105	35	3																									
travail du sol	griffage	Lieu	Berard	15,03	60	30	1																									
travail du sol	terrassement	Lieu	Berard	15,03	900	30	5			6	6	6	6	6																	2	
travail plante	calage plante	Parcelle	Accacias	1,10	16	16	1																									
Total										6	6	6	6	6	8	2	2			1	1	1			1							2

Annuler ces travaux  
Avancer les travaux (-)  
Reporter les travaux (+)

**Calendrier hebdomadaire des temps de travaux**

Nouveau    Filtre    Affichage des colonnes    Fermer

								03		Novembre 03		Décembre 03		Janvier 04		Février 04		Mars 04															
Famille	Travail	Type Affect.	Affectation	Surf. tot	Tot. Heures	H/Sem	Nb Sem	43	44	45	46	47	48	49	50	51	52	1	2	3	4	5	6	7	8	9	10	11	12	13	14		
Taille	taille format	Lieu	Berard	15,03	210	35	3							70	70	70																	
plantation	piquetage	Lieu	Le Gd Essert	3,65	105	35	3												35	35	35												
travail du sol	griffage	Lieu	Berard	15,03	60	30	1																								60		
travail du sol	terrassement	Lieu	Berard	15,03	900	30	5			180	180	180	180	180																			
travail plante	calage plante	Parcelle	Accacias	1,10	16	16	1																										
Total										180	180	180	180	250	70	70				35	35	35				16							60

Après avoir enregistré vos travaux, ils sont affichés dans le calendrier soit en nombre d'opérateurs soit en volume horaire (clic sur bouton « Heures » ou « Opérateurs »).

Dans la grille de droite apparaissent les informations sur les travaux. Vous pouvez afficher des colonnes souhaitées et filtrer un élément en double cliquant dessus.

Sur le calendrier, vous pouvez modifier le nombre d'opérateurs, avancer ou reculer les travaux en cliquant sur une ligne et en appuyant sur les touches « + » ou « - ».

Les totaux sont affichés en bas du tableau.