

# CDC Terrain

CDC terrain est un logiciel sur Pocket PC destiné à trois types d'utilisateurs :

- Les exploitants utilisateurs du Cahier de Culture v4
- Les exploitants d'une OP ou d'une coopérative utilisant une Centralisation Veiltec
- Les techniciens intervenant auprès des utilisateurs Veiltec



CDC Terrain dispose des fonctionnalités suivantes

- Enregistrement des données de plusieurs dossiers du Cahier de Culture, ainsi un technicien peut partir sur le terrain avec l'ensemble des dossiers de traçabilité de ses exploitants
- Visualisation du travail déjà effectué sur une parcelle
- Enregistrement d'une opération (traitement, fertilisation, travail) et transfert en tâche en cours ou directement en tâche validée
- Enregistrement des observations terrain, des stades phénologiques, des relevés tensiométriques
- Calcul des prévisions de rendements (Viticole)

La convivialité du Pocket PC lié à la simplicité du Cahier de Culture facilite les enregistrements sur le terrain et évite les re-saisies génératrices d'erreur et de perte de temps au bureau

VEILTEC – BP 22 – Pignada – 40410 PISSOS

Sarl au capital de 7622,45 € - RCS Mont de Marsan B387 701238

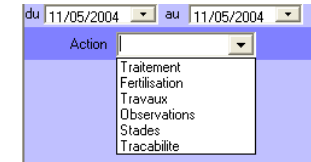
APE 5829C – centre de formation : 72400027340

Tel. 05.58.08.94.94 – fax : 05.58.08.95.80 – email : [Infos@veiltec.fr](mailto:Infos@veiltec.fr)

[www.veiltec.fr](http://www.veiltec.fr)

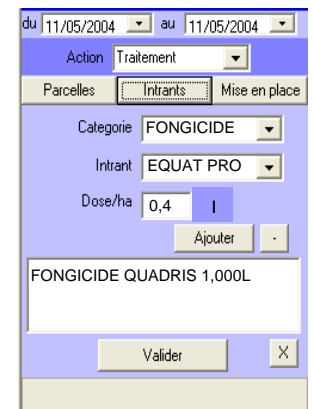
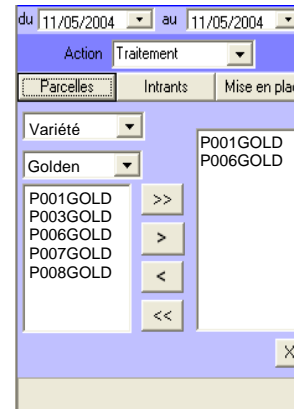
## Etapes d'utilisation

- 1- Choix du dossier de travail (si plusieurs dossiers sur le pocket PC)
- 2- Choix des dates et de l'action

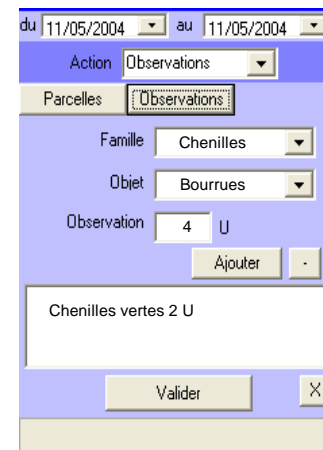


Réalisation d'un traitement

Où ? , comment ? , avec quoi ?



## Relevé d'observations terrain



## Stades

